

# Chẩn đoán hình ảnh bệnh tim mạch

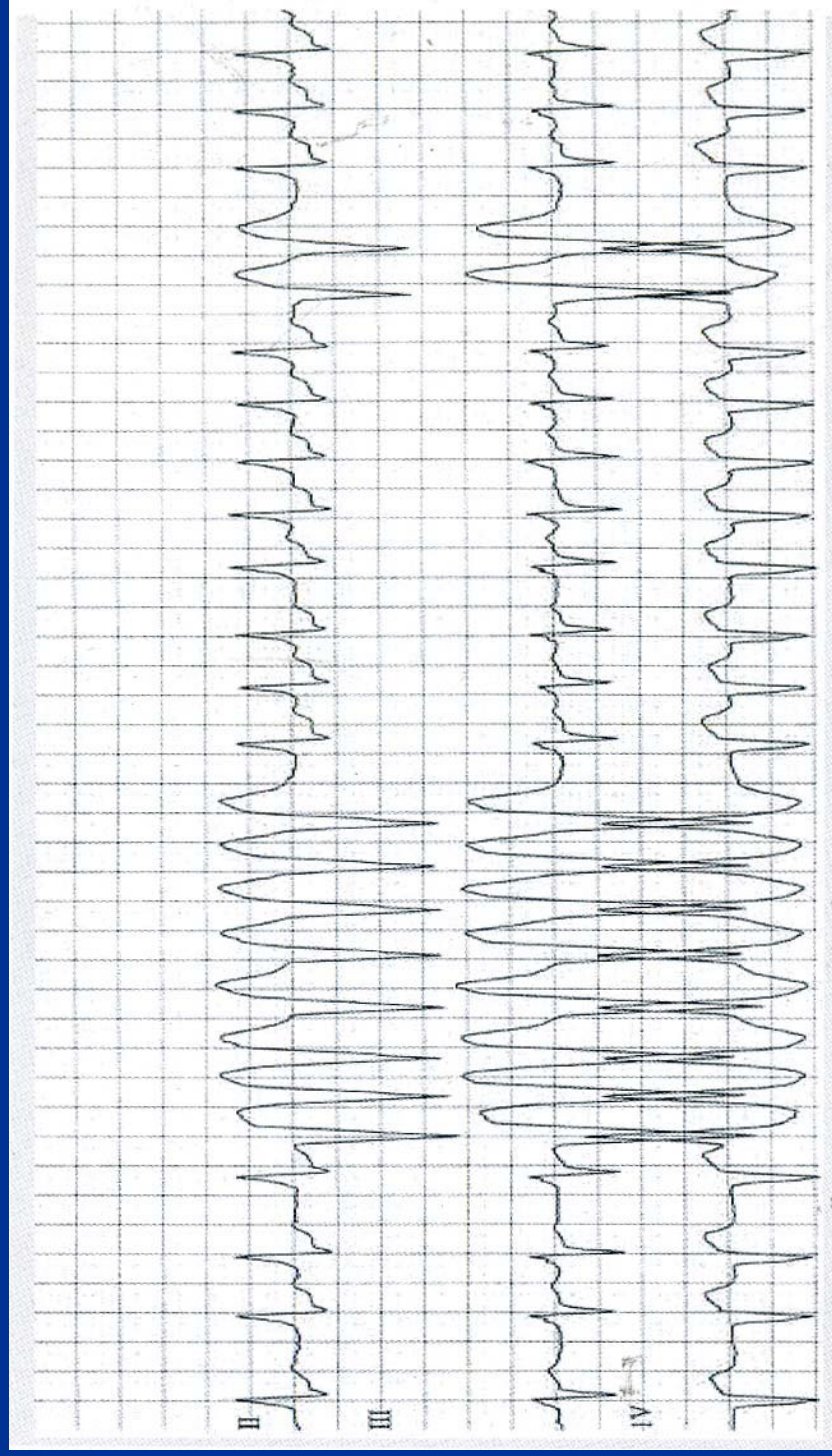
TS. Tạ Mạnh Cường  
(tổng hợp)

9 - 2009

**Câu hỏi 1:**

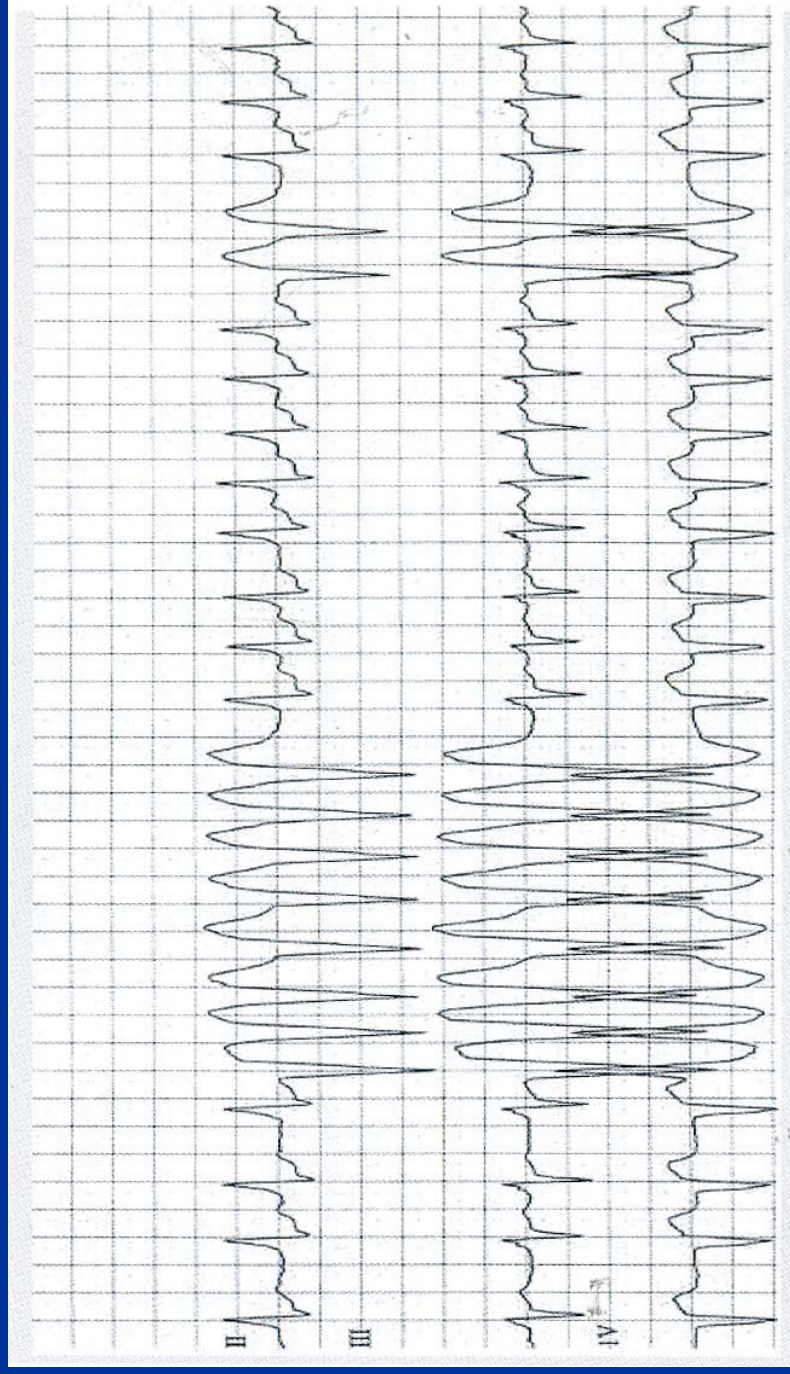
**Đây là hình ảnh điện tim của một bệnh nhân nam suy tim nặng. Điện tim cho thấy điều gì?**

- a. Nhịp nhanh xoang
- b. Rung nhĩ
- c. Ngoại tâm thu thất
- d. Tắc nghẽn dẫn truyền tim
- e. Nhịp nhanh thất



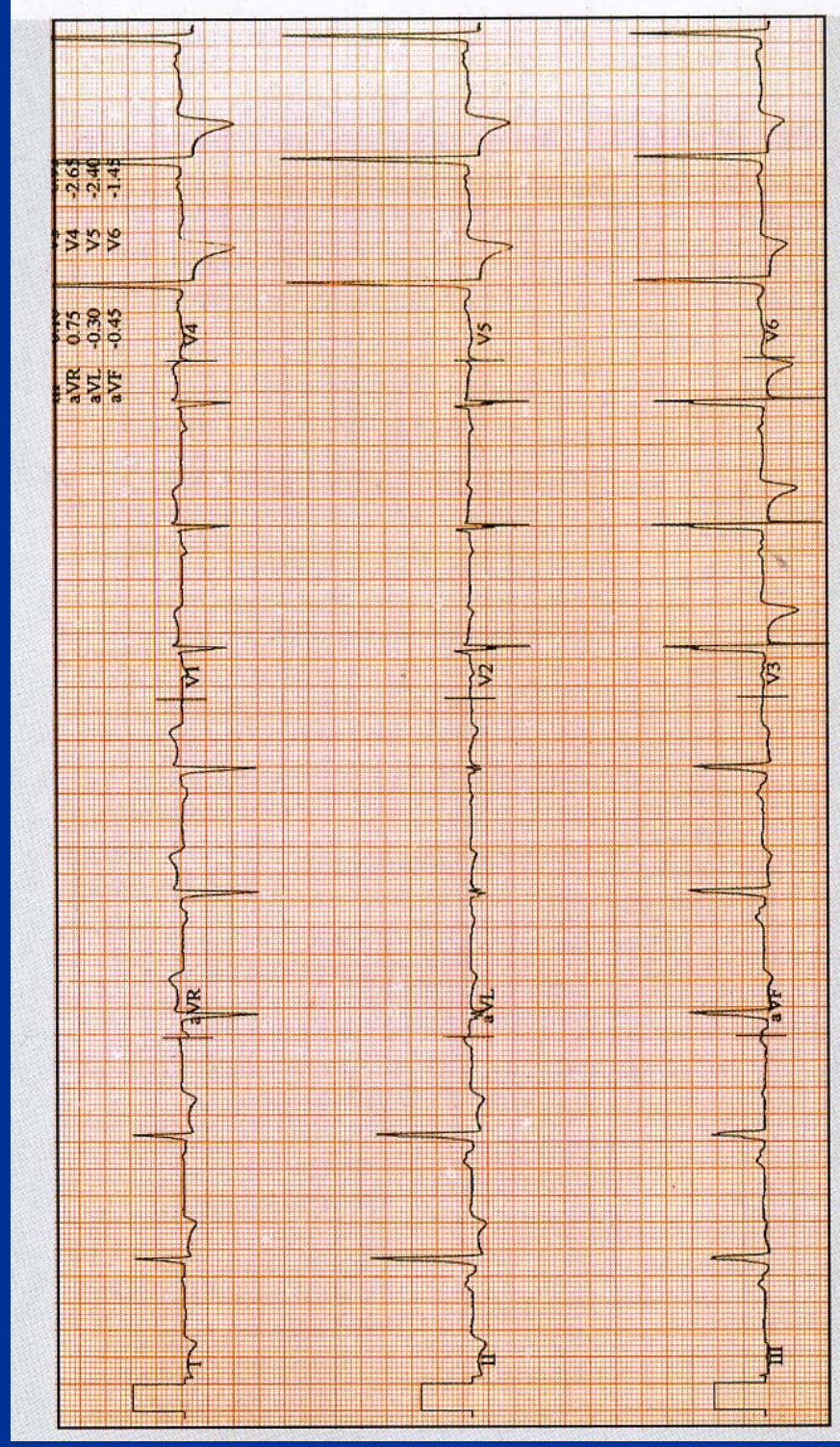
Câu hỏi 2: Bạn có thể điều trị như thế nào bệnh nhân trên với phân số tổng máu EF 19%?

- a. Amiodarone
- b. Verapamin
- c. Bisoprolol
- d. Cây máy phá rung
- e. Fiecinide



Câu hỏi 3: bệnh nhân này là một trường hợp tăng huyết áp. Bạn có thể cho biết hình ảnh điện tim có biểu hiện gì?

- a. Nhịp xoang
- b. Giãn nhĩ trái
- c. Phi đại thất trái
- d. Nhồi máu cơ tim
- e. Blocc nhĩ thất cấp 1



**Câu hỏi 4: Đây là hình ảnh chụp mạch vành của một bệnh nhân nữ 40 tuổi có đau ngực khi gắng sức 12 tháng qua hình ảnh cho thấy điều gì?**

- a. Hẹp động mạch vành phải
- b. Hẹp động mạch vành mũ
- c. Hình ảnh mạch vành bình thường
- d. Hẹp nhánh xuống trái trước
- e. Hẹp thân chung

